

Wohnhaus in Holzbauweise, Roitham-Seebruck

Der Entwurf des Wohnhauses wird bestimmt durch das Eckgrundstück und die Lage am Hang.

Bauherren Familie Schenck
Architektur Heller / Winter Architekturbüro,
Matthias Heller, Tankred Winter,
München, www.hellerwinter.de
Nutzfläche 210 m²

Städtebau
Bildung
Wissenschaft
Kultur
Staat
Kommune
Sanierung
Denkmalschutz
Innenraum
Wohnungsbau
Einfamilienhaus
Gesundheitswesen
Freizeit
Wirtschaft
Dienstleistung
Schulen
Verkehr
Straßen
Plätze
Verwaltungsbauten
Sonderbauten
Freiraumgestaltung

München
Oberbayern
Niederbayern
Oberpfalz
Mittelfranken
Oberfranken
Unterfranken
Schwaben



Südseite Fotografie Tankred Winter



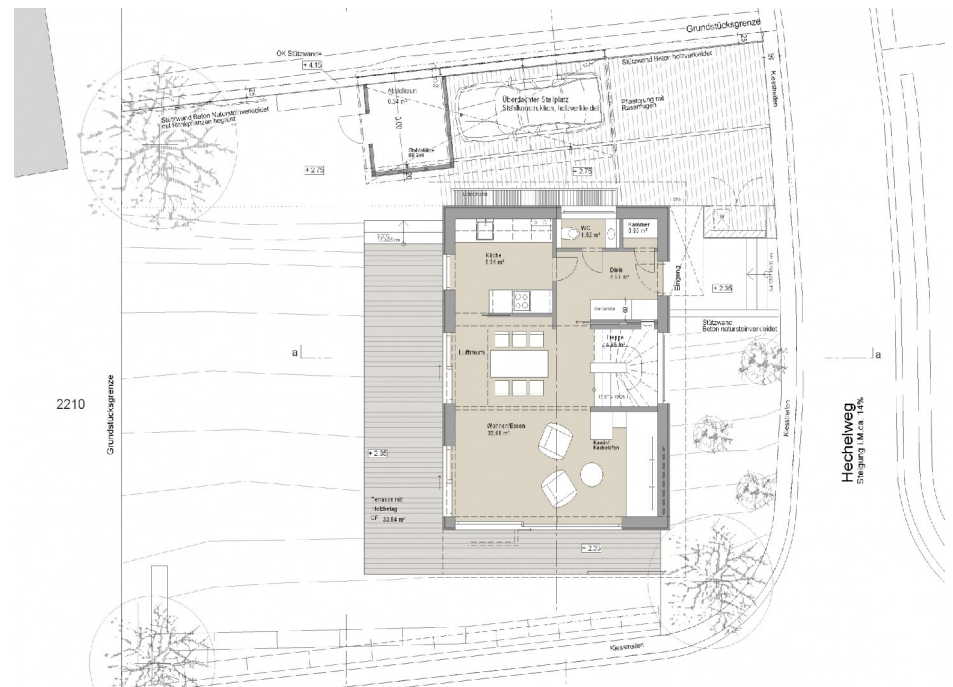
Innenraum Fotografie Tankred Winter



Terrasse Fotografie Tankred Winter



Zimmer Süd Fotografie Tankred Winter



Grundriss EG Fotografie Tankred Winter